

FICHE TECHNIQUE

Lampadaire Supra

Modèle LS5DD2B77D23CC1

Lampadaire Supra 40W 4000Lm Ø593*H523mm Sur Mât IP66 IK08 120°120 4000K

Code GTIN : 3760276631175



Sur commande



Photo(s) non contractuelle(s).
L'apparence du produit peut être amenée à être modifiée.

Informations principales

Réf.	LS5DD2B77D23CC1
Marque	PIXEL Lighting
Nom produit	Lampadaire Supra
Type	Éclairage extérieur
Catégorie	Streetlight
Sous-catégorie	Supra
Application(s)	Urbain, Extérieur
Variante(s)	6 variantes
Coloris	Anthracite
Dimensions	Ø593 * H523 mm
Dimensions d'installation	Ø76*Hmm
Poids	8000g

Données techniques

Puissance	40 W
Flux lumineux	4000 LM
Rendement	100 LM/W
Angle de diffusion	120°120
Température de couleur	4000K
Type de montage	Sur Mât
Type de LED	CREE-XTE
Type de diffuseur / réflecteur	Lentille
Type de driver	Inventronics
Usage intensif	Oui
Température fonctionnement	-40° à +55° C

Normes



Performances luminaire



Caractéristiques

LM 79	LM 80	TM 21	650°	 COMPATIBLE DÉTECTION	DI	6KV	SDCM<6	IRC 70	
THD <16%	PF 0.95								


En option

 1-10V	 DALI
---	--

Variantes

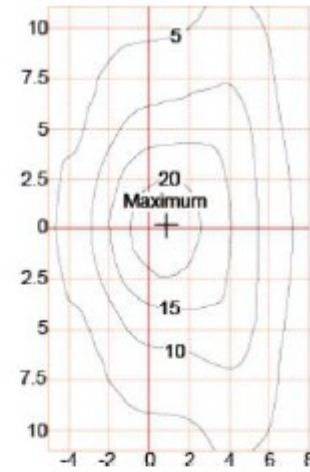
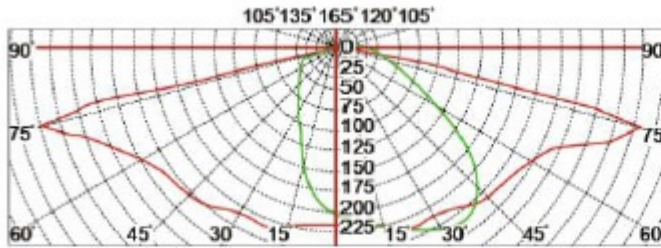
Réf.	Puissance en W	Flux lumineux en LM	Rendement en LM/W	Angle en °	Dimensions en mm	Type de montage	Température couleur en K	IP	IK	Durée de vie en H	L / B	Classe
LS5DD2B71D28DDD	40	3800	95	120*120	Ø593 * H523	Sur Mât	3000K	66	08	65000	L80B10	I
LS5DD2B2E56796A	40	3800	95	50*150	Ø593 * H523	Sur Mât	3000K	66	08	65000	L80B10	I
LS5DD2B5BF1E15F	40	3800	95	80*150	Ø593 * H523	Sur Mât	3000K	66	08	65000	L80B10	I
LS5DD2B77D23CC1	40	4000	100	120*120	Ø593 * H523	Sur Mât	4000K	66	08	65000	L80B10	I
LS5DD2B4E7425D3	40	4000	100	50*150	Ø593 * H523	Sur Mât	4000K	66	08	65000	L80B10	I
LS5DD2B64294649	40	4000	100	80*150	Ø593 * H523	Sur Mât	4000K	66	08	65000	L80B10	I

Accessoires

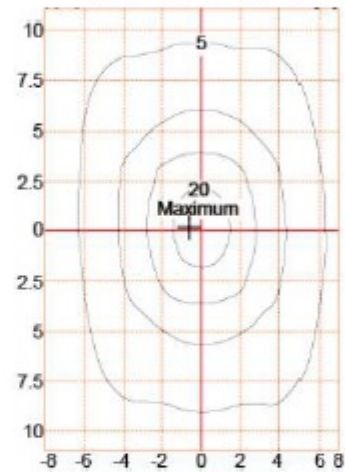
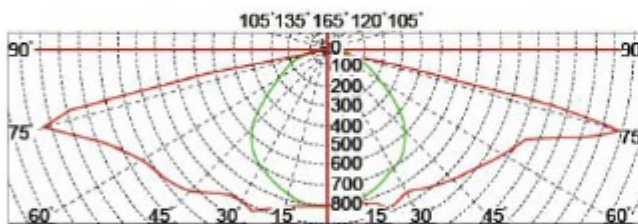
Aperçu	Réf.	Nom	Description	Garantie (an)	Marque
	ACC5E7DD611DA37E	Driver DALI Meanwell ELG-75-C	Smart Fonction prédéfinie : usage résidentiel - Puissance réglable : 50%, 70% ou 100% selon programme	7	PIXEL Lighting

Photométrie

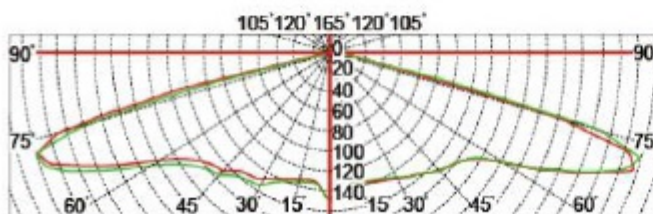
Angle : 50*150°



Angle : 80*150°



Angle : 120*120°



Détails produit



Photo de mise en situation

