

FICHE TECHNIQUE

Lampadaire Ovo-V

Modèle LOV5DE7BC2C86F8E

Lampadaire Ovo-V 30W 3135Lm Ø666*H560mm Sur Mât IP65 IK08 120*120 4000K

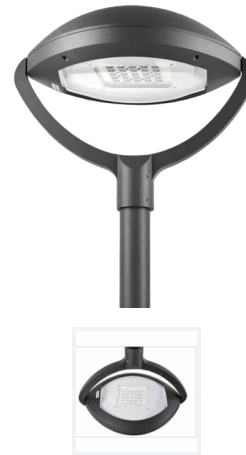
Code GTIN : 3760276631373



Sur commande



Nouveauté



Photo(s) non contractuelle(s).
L'apparence du produit peut être amenée à être modifiée.

Informations principales

| | |
|---------------------------|----------------------------|
| Réf. | LOV5DE7BC2C86F8E |
| Marque | PIXEL Lighting |
| Nom produit | Lampadaire Ovo-V |
| Type | Éclairage extérieur |
| Catégorie | Streetlight |
| Sous-catégorie | Ovo |
| Application(s) | Urbain, Extérieur |
| Variante(s) | 18 variantes |
| Coloris | Gris RAL7015, Noir RAL9005 |
| Dimensions | Ø666 * H560 mm |
| Dimensions d'installation | Ø75*Hmm |
| Poids | 14500g |

Données techniques

| | |
|--------------------------------|---------------------|
| Puissance | 30 W |
| Flux lumineux | 3135 LM |
| Rendement | 104 LM/W |
| Angle de diffusion | 120*120 |
| Température de couleur | 4000K |
| Type de montage | Sur Mât |
| Type de LED | CREE-XTE |
| Type de diffuseur / réflecteur | Lentille symétrique |
| Type de driver | Inventronics |
| Usage intensif | Oui |
| Température fonctionnement | -40° à +55° C |

Normes



Performances luminaire



Caractéristiques

| | | | | | | | | |
|------|----------------------|----|------|--------|--------|--|----------|--------|
| 650° | COMPATIBLE DÉTECTION | DI | 10KV | SDCM<6 | IRC 70 | | THD <20% | PF 0.9 |
|------|----------------------|----|------|--------|--------|--|----------|--------|

En option

| | |
|--|--|
| | |
|--|--|

Variantes

| Réf. | Puissance en W | Flux lumineux en LM | Rendement en LM/W | Angle en ° | Dimensions en mm | Type de montage | Température couleur en K | IP | IK | Durée de vie en H | L / B | Classe |
|------------------|----------------|---------------------|-------------------|------------|------------------|-----------------|--------------------------|----|----|-------------------|--------|--------|
| LOV5DE7BBB6EBEBC | 30 | 3025 | 100 | 120°120 | Ø666 * H560 | Sur Mât | 3000K | 65 | 08 | 65000 | L80B10 | I |
| LOV5DE6442754B58 | 30 | 3025 | 100 | 50°150 | Ø666 * H560 | Sur Mât | 3000K | 65 | 08 | 65000 | L80B10 | I |
| LOV5DE7BAB15C753 | 30 | 3025 | 100 | 80°150 | Ø666 * H560 | Sur Mât | 3000K | 65 | 08 | 65000 | L80B10 | I |
| LOV5DE7BC2C86F8E | 30 | 3135 | 104 | 120°120 | Ø666 * H560 | Sur Mât | 4000K | 65 | 08 | 65000 | L80B10 | I |
| LOV5DE7BA1C5C1D2 | 30 | 3135 | 104 | 50°150 | Ø666 * H560 | Sur Mât | 4000K | 65 | 08 | 65000 | L80B10 | I |
| LOV5DE7BB3436A70 | 30 | 3135 | 104 | 80°150 | Ø666 * H560 | Sur Mât | 4000K | 65 | 08 | 65000 | L80B10 | I |
| LOV5DE7C06B01EC1 | 40 | 4110 | 102 | 120°120 | Ø666 * H560 | Sur Mât | 3000K | 65 | 08 | 65000 | L80B10 | I |
| LOV5DE7BE44E8763 | 40 | 4110 | 102 | 50°150 | Ø666 * H560 | Sur Mât | 3000K | 65 | 08 | 65000 | L80B10 | I |
| LOV5DE7BF5AEFD29 | 40 | 4110 | 102 | 80°150 | Ø666 * H560 | Sur Mât | 3000K | 65 | 08 | 65000 | L80B10 | I |
| LOV5DE7C0D4DF4FE | 40 | 4225 | 105 | 120°120 | Ø666 * H560 | Sur Mât | 4000K | 65 | 08 | 65000 | L80B10 | I |
| LOV5DE7BED5747C1 | 40 | 4225 | 105 | 50°150 | Ø666 * H560 | Sur Mât | 4000K | 65 | 08 | 65000 | L80B10 | I |
| LOV5DE7BFE0C21D7 | 40 | 4225 | 105 | 80°150 | Ø666 * H560 | Sur Mât | 4000K | 65 | 08 | 65000 | L80B10 | I |
| LOV5DE7C3A0B464D | 50 | 4950 | 99 | 120°120 | Ø666 * H560 | Sur Mât | 3000K | 65 | 08 | 65000 | L80B10 | I |
| LOV5DE7C1BCE18F1 | 50 | 4950 | 99 | 50°150 | Ø666 * H560 | Sur Mât | 3000K | 65 | 08 | 65000 | L80B10 | I |
| LOV5DE7C2ABF27EC | 50 | 4950 | 99 | 80°150 | Ø666 * H560 | Sur Mât | 3000K | 65 | 08 | 65000 | L80B10 | I |
| LOV5DE7C3FBE6463 | 50 | 5145 | 102 | 120°120 | Ø666 * H560 | Sur Mât | 4000K | 65 | 08 | 65000 | L80B10 | I |
| LOV5DE7C239ECD71 | 50 | 5145 | 102 | 50°150 | Ø666 * H560 | Sur Mât | 4000K | 65 | 08 | 65000 | L80B10 | I |
| LOV5DE7C32F5CB74 | 50 | 5145 | 102 | 80°150 | Ø666 * H560 | Sur Mât | 4000K | 65 | 08 | 65000 | L80B10 | I |

Accessoires

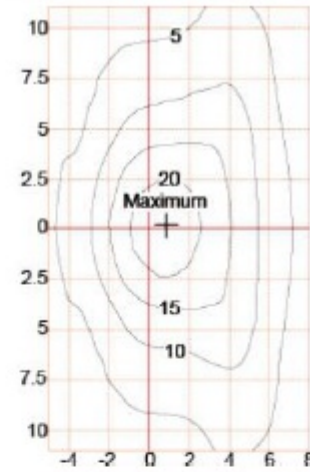
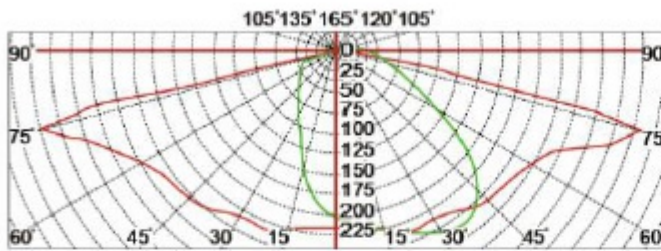
| Aperçu | Réf. | Nom | Description | Garantie (an) | Marque |
|--------|------------------|-------------------------------|---|---------------|----------------|
| | ACC5E7DD611DA37E | Driver DALI Meanwell ELG-75-C | Smart Fonction prédéfinie : usage résidentiel - Puissance réglable : 50%, 70% ou 100% selon programme | 7 | PIXEL Lighting |

Détails produit

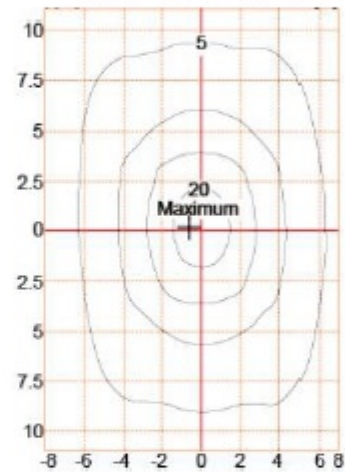
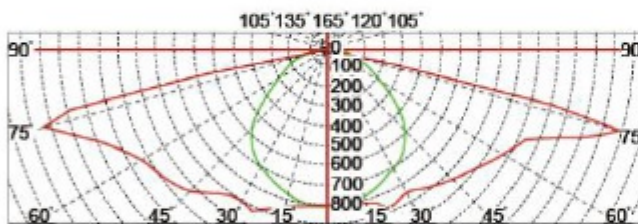


Photométrie

Angle : 50*150°



Angle : 80*150°



Angle : 120*120°

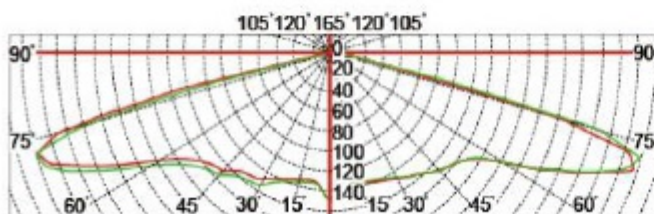


Photo de mise en situation

