

# FICHE TECHNIQUE

## Lampadaire Ovo-V

Modèle LOV5DE7BE44E8763

Lampadaire Ovo-V 40W 4110Lm Ø666\*H560mm Sur Mât IP65 IK08 50\*150 3000K

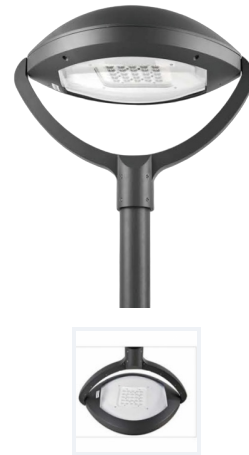
Code GTIN : 3760276631366



Sur commande



Nouveauté



Photo(s) non contractuelle(s).  
L'apparence du produit peut être amenée à être modifiée.

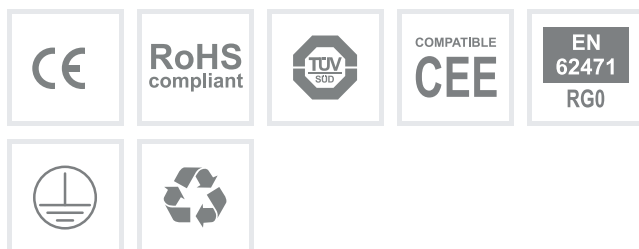
### Informations principales

Réf.	LOV5DE7BE44E8763
Marque	PIXEL Lighting
Nom produit	Lampadaire Ovo-V
Type	Éclairage extérieur
Catégorie	Streetlight
Sous-catégorie	Ovo
Application(s)	Urbain, Extérieur
Variante(s)	18 variantes
Coloris	Gris RAL7015, Noir RAL9005
Dimensions	Ø666 * H560 mm
Dimensions d'installation	Ø76*Hmm
Poids	14500g

### Données techniques

Puissance	40 W
Flux lumineux	4110 LM
Rendement	102 LM/W
Angle de diffusion	50°150
Température de couleur	3000K
Type de montage	Sur Mât
Type de LED	CREE-XTE
Type de diffuseur / réflecteur	Lentille asymétrique
Type de driver	Inventronics
Usage intensif	Oui
Température fonctionnement	-40° à +50° C

### Normes



### Performances luminaire



## Caractéristiques

650°	COMPATIBLE DÉTECTION	DI	10KV	SDCM<6	IRC 70		THD <20%	PF 0.9
------	----------------------	----	------	--------	--------	--	----------	--------

## En option

--	--

## Variantes

Réf.	Puissance en W	Flux lumineux en LM	Rendement en LM/W	Angle en °	Dimensions en mm	Type de montage	Température couleur en K	IP	IK	Durée de vie en H	L / B	Classe
LOV5DE7BBB6EBEBC	30	3025	100	120°120	Ø666 * H560	Sur Mât	3000K	65	08	65000	L80B10	I
LOV5DE6442754B58	30	3025	100	50°150	Ø666 * H560	Sur Mât	3000K	65	08	65000	L80B10	I
LOV5DE7BAB15C753	30	3025	100	80°150	Ø666 * H560	Sur Mât	3000K	65	08	65000	L80B10	I
LOV5DE7BC2C86F8E	30	3135	104	120°120	Ø666 * H560	Sur Mât	4000K	65	08	65000	L80B10	I
LOV5DE7BA1C5C1D2	30	3135	104	50°150	Ø666 * H560	Sur Mât	4000K	65	08	65000	L80B10	I
LOV5DE7BB3436A70	30	3135	104	80°150	Ø666 * H560	Sur Mât	4000K	65	08	65000	L80B10	I
LOV5DE7C06B01EC1	40	4110	102	120°120	Ø666 * H560	Sur Mât	3000K	65	08	65000	L80B10	I
LOV5DE7BE44E8763	40	4110	102	50°150	Ø666 * H560	Sur Mât	3000K	65	08	65000	L80B10	I
LOV5DE7BF5AEFD29	40	4110	102	80°150	Ø666 * H560	Sur Mât	3000K	65	08	65000	L80B10	I
LOV5DE7C0D4DF4FE	40	4225	105	120°120	Ø666 * H560	Sur Mât	4000K	65	08	65000	L80B10	I
LOV5DE7BED5747C1	40	4225	105	50°150	Ø666 * H560	Sur Mât	4000K	65	08	65000	L80B10	I
LOV5DE7BFE0C21D7	40	4225	105	80°150	Ø666 * H560	Sur Mât	4000K	65	08	65000	L80B10	I
LOV5DE7C3A0B464D	50	4950	99	120°120	Ø666 * H560	Sur Mât	3000K	65	08	65000	L80B10	I
LOV5DE7C1BCE18F1	50	4950	99	50°150	Ø666 * H560	Sur Mât	3000K	65	08	65000	L80B10	I
LOV5DE7C2ABF27EC	50	4950	99	80°150	Ø666 * H560	Sur Mât	3000K	65	08	65000	L80B10	I
LOV5DE7C3FBE6463	50	5145	102	120°120	Ø666 * H560	Sur Mât	4000K	65	08	65000	L80B10	I
LOV5DE7C239ECD71	50	5145	102	50°150	Ø666 * H560	Sur Mât	4000K	65	08	65000	L80B10	I
LOV5DE7C32F5CB74	50	5145	102	80°150	Ø666 * H560	Sur Mât	4000K	65	08	65000	L80B10	I

## Accessoires

Aperçu	Réf.	Nom	Description	Garantie (an)	Marque
	ACC5E7DD611DA37E	Driver DALI Meanwell ELG-75-C	Smart Fonction prédéfinie : usage résidentiel - Puissance réglable : 50%, 70% ou 100% selon programme	7	PIXEL Lighting

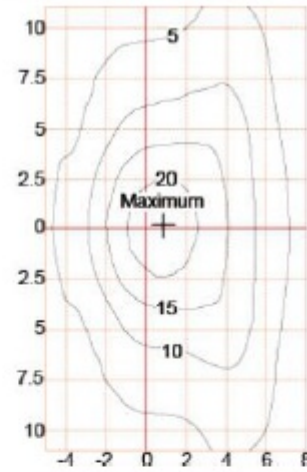
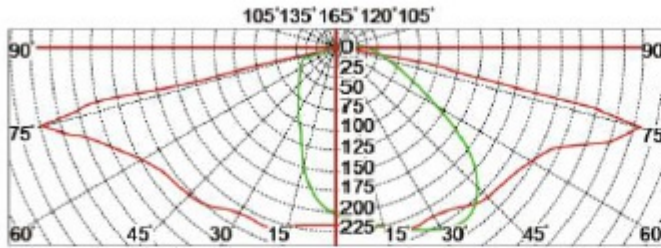
## Détails produit

---

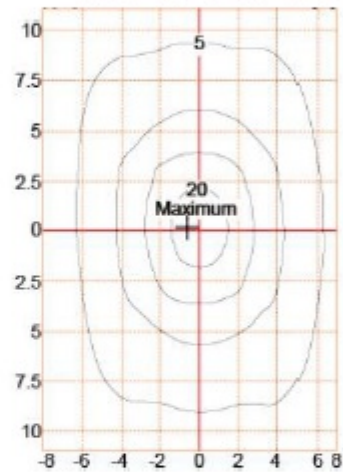
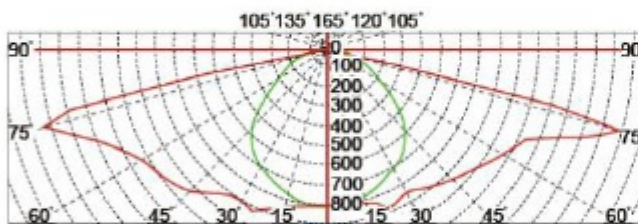


# Photométrie

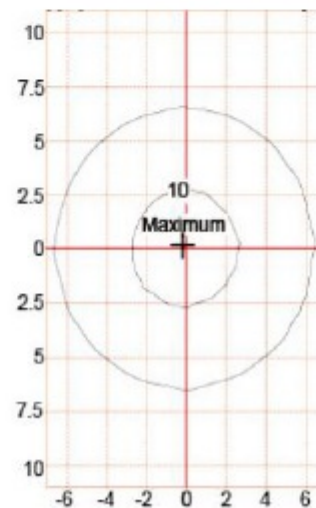
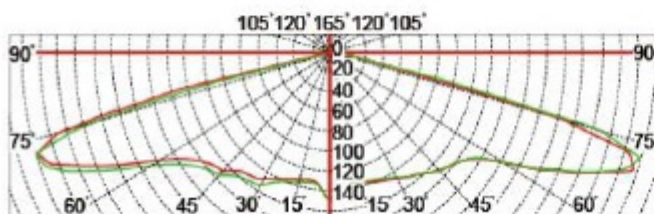
Angle : 50\*150°



Angle : 80\*150°



Angle : 120\*120°



**Photo de mise en situation**

