

# FICHE TECHNIQUE

## Plafonnier Start MPRM

Modèle PSM5DA5064F00F85

Plafonnier Start MPRM 48W 5200Lm H75\*L2170\*157mm Saillie/Plafonnier IP20 IK08 120° 3000K

Code GTIN : 3701481504977



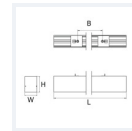
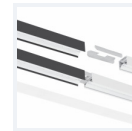
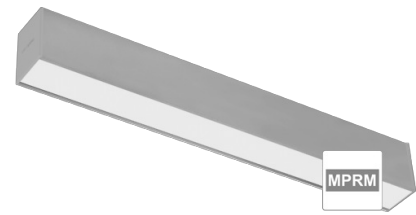
Fabriqué en Europe



Sur commande



Sur-mesure possible



Photo(s) non contractuelle(s).  
L'apparence du produit peut être amenée à être modifiée.

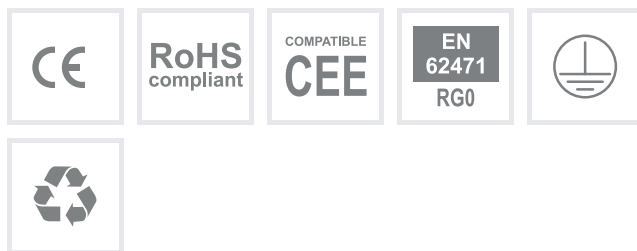
### Informations principales

Réf.	PSM5DA5064F00F85
Marque	PIXEL Lighting
Nom produit	Plafonnier Start MPRM
Type	Éclairage intérieur
Catégorie	Plafonnier
Sous-catégorie	Start
Application(s)	Bâtiment tertiaire, Etablissement scolaire
Variante(s)	8 variantes
Coloris	Gris, Blanc, Noir
Dimensions	H75 * L2170 * I57 mm
Dimensions d'installation	-
Poids	4400g

### Données techniques

Puissance	48 W
Flux lumineux	5200 LM
Rendement	108 LM/W
Angle de diffusion	120°
Température de couleur	3000K
Type de montage	Saillie, Plafonnier
Type de LED	SMD5630
Type de diffuseur / réflecteur	Micro-prismatique
Type de driver	Osram Optotronic
Usage intensif	Oui
Température fonctionnement	-20° à +40° C

### Normes



### Performances lumineuse



## Caractéristiques

850°	DI	SDCM<2	IRC 80		THD <16%	PF 0.95
------	----	--------	--------	--	----------	---------

## En option



--	--

## Variantes

Réf.	Puissance en W	Flux lumineux en LM	Rendement en LM/W	Angle en °	Dimensions en mm	Type de montage	Température couleur en K	IP	IK	Durée de vie en H	L / B	Classe
PSM5DA5064E5062D	13	1210	93	120°	H75 * L545 * I57	Saillie, Plafonnier	3000K	20	08	72000	L80B10	I
PSM5DA5064EA8A22	13	1230	94	120°	H75 * L545 * I57	Saillie, Plafonnier	4000K	20	08	72000	L80B10	I
PSM5DA5064EB5E8D	25	2510	100	120°	H75 * L1085 * I57	Saillie, Plafonnier	3000K	20	08	72000	L80B10	I
PSM5DA5064EC5E26	25	2560	102	120°	H75 * L1085 * I57	Saillie, Plafonnier	4000K	20	08	72000	L80B10	I
PSM5DA5064ED9586	36	3860	107	120°	H75 * L1625 * I57	Saillie, Plafonnier	3000K	20	08	72000	L80B10	I
PSM5DA5064EE6F4B	36	3940	109	120°	H75 * L1625 * I57	Saillie, Plafonnier	4000K	20	08	72000	L80B10	I
PSM5DA5064F00F85	48	5200	108	120°	H75 * L2170 * I57	Saillie, Plafonnier	3000K	20	08	72000	L80B10	I
PSM5DA5064F15298	48	5320	110	120°	H75 * L2170 * I57	Saillie, Plafonnier	4000K	20	08	72000	L80B10	I

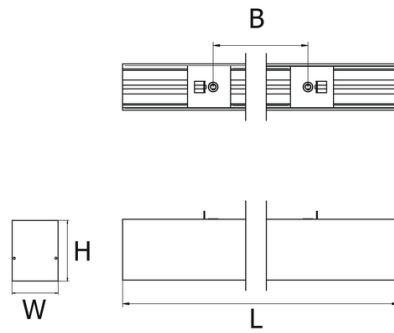
## Accessoires

Aperçu	Réf.	Nom	Description	Garantie (an)	Marque
	ACC5DC3517A34841	Embout d'extrémité Gris Clair (unité)	Compatible gamme Start-S En aluminium : à visser	2	PIXEL Lighting
	ACC5DC3517B25DFD	Embout PC d'extrémité Blanc (unité)	Compatible gamme Start-S	2	PIXEL Lighting
	ACC5DC3517C05C22	Embout d'extrémité Noir (unité)	Compatible gamme Start-S En aluminium : à visser	2	PIXEL Lighting
	ACC5DC3517EDCB76	Jonction Linéaire invisible	Compatible gammes : Start - Novo - Nano - Record - Trigos Fixation de 2 modules entre eux	2	PIXEL Lighting
	ACC5DCD5163AFB91	Coupleur en croix 6 branches	Compatible gamme Start	2	PIXEL Lighting
	ACC5DCE6D4D7CC06	Module en X - 48W 3000K - MPRM	Compatible gamme : Start et Start-S DI, MPRM, 3000K, 4860 Lm, 101 Lm/W, 4500g, 1117*1117*75*57 mm - Disponible en gris, noir et blanc	5	PIXEL Lighting

Aperçu	Réf.	Nom	Description	Garantie (an)	Marque
	ACC5DCE6E850BD7E	Module en X - 48W 4000K - MPRM	Compatible gamme : Start et Start-S DI, MPRM, 4000K, 4532 Lm, 111 Lm/W, 4500g, 1117*1117*75*57 mm - Disponible en gris, noir et blanc	5	PIXEL Lighting
	ACC5DCE7160E17B5	Module en T - 36W 3000K - MPRM	Compatible gamme : Start et Start-S DI, MPRM, 3000K, 3860 Lm, 107 Lm/W, 3400g, 1117*530*75*57 mm - Disponible en gris, noir et blanc	5	PIXEL Lighting
	ACC5DCE71C0C383C	Module en T - 36W 4000K - MPRM	Compatible gamme : Start et Start-S DI, MPRM, 4000K, 3940 Lm, 109 Lm/W, 3400g, 1117*530*75*57 mm - Disponible en gris, noir et blanc	5	PIXEL Lighting
	ACC5DCE73AED1336	Module en Y - 36W 3000K - MPRM	Compatible gamme : Start et Start-S DI, MPRM, 3000K, 3860 Lm, 107 Lm/W, 3400g, 550*75*57 mm - Disponible en gris, noir et blanc	5	PIXEL Lighting
	ACC5DCE7404953C2	Module en Y - 36W 4000K - MPRM	Compatible gamme : Start et Start-S DI, MPRM, 4000K, 3940 Lm, 109 Lm/W, 3400g, 550*75*57 mm - Disponible en gris, noir et blanc	5	PIXEL Lighting
	ACC5E57F5672B4C0	Driver DALI LCA 50W 100-400mA one4all Ip PRE2	Inclus I-SELECT 2 PLUG 250mA - Durée de vie 100.000 heures	5	Tridonic
	ACC5E5FDB8845662	Driver DALI LCA 35W 150-700mA one4all Ip PRE	Inclus I-SELECT 2 PLUG 350MA BL - Durée de vie 100 000 heures	5	Tridonic
	ACC5F4E5577C2942	Câblage traversant 5 fils - 545 mm	Compatible gamme Start	5	PIXEL Lighting
	ACC5F4E563C52140	Câblage traversant 5 fils - 1085 mm	Compatible gamme Start : linéaires et modules en L	5	PIXEL Lighting
	ACC5F4E573536F4A	Câblage traversant 5 fils - 1625 mm	Compatible gamme Start	5	PIXEL Lighting
	ACC5F4E58DF43905	Câblage traversant 5 fils - 2170 mm	Compatible gamme Start	5	PIXEL Lighting
	ACC5F805753192F4	Kit de montage en surface	Compatible gamme plafonniers Start (modèles DI uniquement) - 2 pièces (pour 1 module)	2	PIXEL Lighting
	ACC5FB66CC1E36E0	Module en L - 25W 3000K - MPRM	Compatible gamme : Start et Start-S DI, MPRM, 3000K, 2510 Lm, 100 Lm/W, 2300g, 587*587*75 mm - Disponible en gris, noir et blanc	5	PIXEL Lighting
	ACC5FB66D2FE24A7	Module en L - 25W 4000K - MPRM	Compatible gamme : Start et Start-S DI, MPRM, 4000K, 2560 Lm, 102 Lm/W, 2300g, 587*587*75 mm - Disponible en gris, noir et blanc	5	PIXEL Lighting
-	ACC62B0257F6A4CC	Module non lumineux 545 mm	Câblage traversant inclus	2	PIXEL Lighting
-	ACC62B0263D0B7CC	Module non lumineux 1085 mm	Câblage traversant inclus	2	PIXEL Lighting
-	ACC62B026ED46C53	Module non lumineux 1625 mm	Câblage traversant inclus	2	PIXEL Lighting
-	ACC62B02818A1FOF	Module non lumineux 2170 mm	Câblage traversant inclus	2	PIXEL Lighting

## Schéma technique

---



## Schéma de montage

